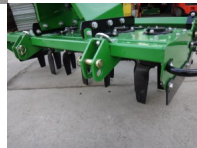


## Kreiselegge, Egge Geo MG170, 170cm Arbeitsbreite



Kreiselegge MG170

Bewertung: Noch nicht bewertet

**Preis:**  
2349,00 €

Verkaufspreis inkl. Preisnachlass:

2349,00 €

Netto: 1973,95 €

Preisnachlass:

**24h**  
\*\*\*\*\*

[Stellen Sie eine Frage zu diesem Produkt](#)

Hersteller: [Geo](#)

Beschreibung

## **Kreiselegge Geo MG170**

**inkl. Rohrstabwalze**

**170cm Arbeitsbreite**

**Leichte Version für Kleintraktoren ab 30PS**

Die Kreiselegge erleichtert Ihnen Ihre Garten-, Land- und Ackerarbeit enorm. Die Arbeitstiefe kann je nach Bedarf über die seitlich angebrachte Gleitkufen eingestellt werden. Der Antrieb der Egge erfolgt über die Zapfwelle eines Traktors mit 540 U/min ein sehr robustes Winkelgetriebe. Sie ist ideal zur Bodenbearbeitung nach dem Pflügen sowie zur Mulchsaat auf vorgelockerten Böden hervorragend einsetzbar.

Durch einen starken Rahmen und Kreiselwellen mit Zinkenträgern ist die Kreiselegge sehr stabil. Diese Kreiselegge sorgt für eine gute Zerkrümelung und der damit verbundenen Auflockerung des Saatbettes.

Die Kreiselegge sorgt für eine saubere und schnelle Erdauflockerung. Die Konstruktion dieser Kreiselegge ist sehr robust und widerstandsfähig.

Deshalb ist diese auch sehr gut für den harten Einsatz im Erdreich geeignet. Die Stabnachlaufwalze hinterlässt nach dem Eggen einen sehr schönen und sauberen Boden.

Diese Fräse ist ideal für den Einsatz mit einem Kleintraktor geeignet.

Ideal für die Bodenbearbeitung in Weinbergen, Obstgärten, Baumschulen oder im Garten- u. Landschaftsbau.

### **Technische Daten:**

- Hersteller: Geo
- Modell: MG170
- Arbeitsbreite: 170cm
- Gesamtbreite: 190cm
- max. Arbeitstiefe: 20cm
- Anzahl der Messer: 16 Stück (2 Messer pro Flansch)

- 3-Punkt-Aufnahme: Kat. 1
- Zapfw. Geschw.: 540U/min
- Leistung Traktor: ab 30 PS
- Gewicht: 320 kg
- inklusive Rohrstabwalze

Die Lieferung der Kreiselegge erfolgt fertig montiert mit allen Ölen und abgeschmiert.

**Transportkosten innerhalb Deutschland:** 139,00 Euro inkl. 19% MwSt.

**Transportkosten innerhalb Europa:** auf Anfrage

### **Versand - Abholung:**

Alle von uns angebotenen Maschinen können mit unserer Spedition versendet werden. Natürlich können Sie auch jederzeit nach Terminvereinbarung die von Ihnen gekaufte Maschine bei uns im Lager abholen.

Der Versand Ihrer gekauften Maschine erfolgt mit Spedition, je nach Größe, auf einer Palette. Die Anlieferung erfolgt in diesem Falle mit einem LKW.

Je nach Größe der gekauften Maschine erfolgt der Versand mit einem LKW mit Ladebordwand, so dass Sie keine weiteren Hilfsmittel zur Entladung sicher stellen müssen.

Bei sehr großen Maschinen kann es notwendig sein, daß ein Stapler oder Frontlader zur Entladung benötigt wird.

Bitte geben Sie immer Ihre Telefonnummer an, damit wir diese bei der Spedition zur Kontaktaufnahme mit Ihnen angeben können.

### **Kundenrezensionen**

Für dieses Produkt wurden noch keine Bewertungen abgegeben.